

**LA SEMAINE ZERO CARBONE**

**GUIDE DES ORGANISATEURS**



## LA SEMAINE FESTIVE ZERO CARBONE

Le climat se réchauffe à cause des activités humaines, c'est un fait. Mais quel est notre rôle dans tout ça en tant que citoyenne ou citoyen ?

Des petits gestes (remplacer nos ampoules, éteindre nos appareils en veille), aux grands engagements (manger moins de viande, électrifier nos usages...) chaque action compte pour décarboner notre territoire !

Pendant sept jours, les idées, les acteurs et les initiatives contribuant à l'action climatique seront mis en valeur. **La Semaine Zéro Carbone**, c'est une semaine pour tester des nouveaux usages, de nouveaux services, de nouvelles façons de consommer.

**C'est aussi une semaine pour décarboner un maximum nos modes de vie !**

Comme vous vous employez déjà à le faire localement, nous souhaitons ainsi partager avec le plus grand nombre et faire découvrir à toutes et tous les différentes façons d'engager une transition écologique à l'échelle individuelle ou collective.

Votre structure ne s'est pas encore engagée dans une telle démarche ? **La Semaine Zéro Carbone** est là pour vous, et vous propose un certain nombre d'outils pour vous accompagner dans votre démarche.

Le plus important est que vous organisiez une ou plusieurs actions pédagogiques et populaires, avec les moyens qui sont les vôtres et notre soutien en termes de communication et de mobilisation.

Vous l'aurez compris, que vous soyez déjà actif ou en passe de le devenir, nous comptons sur vous !

**Proposez votre propre initiative pour :**

- Sensibiliser sur le changement climatique, l'impact de nos activités, la nécessité d'agir
- Faire prendre conscience de notre empreinte carbone individuelle au quotidien et la mesurer
- Tester les solutions pour réduire nos émissions et encourager leur adoption
- Mettre en lumière les projets existants, les initiatives des acteurs de la transition

**Une semaine pour découvrir des alternatives décarbonées et le reste de l'année pour les adopter !**



## INFOS PRATIQUES

L'idée d'intégrer cette démarche locale vous séduit ?

Pour les organisations encore novices, nous vous proposons des fiches thématiques par typologie d'événement pour vous accompagner dans leur mise en place, mais également un futur kit de communication constitué de divers éléments de communication tels que des affiches prêtes à être personnalisées, des éléments web pour habiller vos réseaux sociaux, des formats de bannières à imprimer ou encore un catalogue via lequel vous pourrez réserver des [outils pédagogiques](#) (sous réserve de disponibilité).

En plus de ces outils que nous mettons à votre disposition, nous nous employons à valoriser **La Semaine Zéro Carbone** et l'ensemble de vos initiatives, à travers nos médias sociaux (plateforme recensant les événements, relayés sur nos réseaux sociaux et ceux des partenaires) et les médias locaux pour vous assurer une visibilité et mobilisation maximale.

**Nous serions honorés que votre structure nous rejoigne en s'inscrivant sur la plateforme <http://www.larochelle-zerocarbone.fr> pour que cette semaine de fête soit un succès.**



## Quand ?

**Du 29 mai au 4 juin 2023.** En semaine, le week-end, les deux, libre à vous de déterminer le meilleur moment en fonction de votre public cible.

Notre ambition est qu'un maximum d'initiatives autour de la transition écologique soient organisées durant cette période.

## Où ?

L'évènement se tient sur toute la Communauté d'Agglomération de La Rochelle et nous espérons voir fleurir des initiatives sur **les 28 communes** de la CDA.

## Pour qui ?

Tous les habitants et professionnels de l'agglomération de La Rochelle sont concernés. Les actions peuvent être ouvertes à tous ou ne concerner qu'un groupe de personne (par exemple des salariés d'une entreprise, les résidents d'une structure médicale,...).

Deux conditions :

- L'évènement doit être gratuit et ne pas avoir de visées commerciale
- Il doit s'inscrire dans un des axes de la [charte LRTZC](#) et idéalement être conçus de façon responsable en suivant les recommandations de la [charte éco-manifestation](#).

## Par qui ?

L'appel à participation s'adresse à tous types d'acteurs : organisations privées ou publiques, collectivités, établissements scolaires, structures médico-sociale, regroupements de personnes indépendantes ou associations, etc.

## Comment ?

Les possibilités sont multiples, vous en trouverez ci-dessous quelques exemples pour lesquels nous avons réalisé une fiche thématique pour vous guider dans l'organisation.

N'hésitez pas à vous unir avec et entre associations locales afin de vous coordonner et de proposer une immersion complète incluant plusieurs animations (balade, ateliers, animation, etc.)

# LE SITE LA ROCHELLE TERRITOIRE ZERO CARBONE

## C'est quoi ?

Le site du programme La Rochelle Territoire Zéro Carbone sera accessible à l'adresse [www.larochelle-zero carbone.fr](http://www.larochelle-zero carbone.fr). C'est le premier élément de visibilité à votre disposition. Il permet aux particuliers de trouver l'événement le plus proche de chez lui durant l'événement et aux organisateurs d'inscrire leur manifestation.

## Comment ça marche ?

Pour cela, rendez-vous sur le site et téléchargez l'appel à participation en complétant un certain nombre d'informations :

### Partie générique :

- Nom de l'entité organisatrice (si vous êtes un particulier, complétez avec vos nom et prénom)
- Coordonnées de la personne référente assurant l'organisation / la coordination
- Nom / Prénom / Adresse mail / Téléphone

### Partie événement :

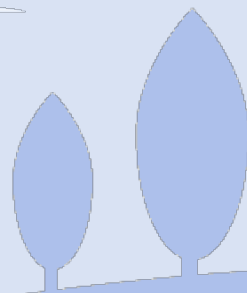
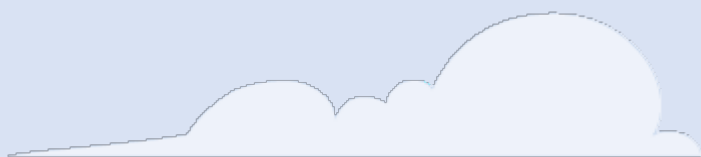
- Nom de l'évènement
- Adresse du lieu
- Date(s) et horaires envisagés
- Descriptif évènement
- Public cible
- Besoins particuliers recensés

Une fois les renseignements enregistrés, renvoyez le formulaire à l'adresse [zerocarbone@agglo-larochelle.fr](mailto:zerocarbone@agglo-larochelle.fr). L'équipe organisatrice traitera la demande et fera apparaître votre évènement sur l'agenda de la semaine événementielle. Vous pourrez alors bénéficier du kit de communication.

## KIT DE COMMUNICATION

Ces éléments seront disponibles pour les organisateurs qui auront inscrit leur(s) évènement(s) en renvoyant l'appel à participation.

- AFFICHES
- LOGOS
- BANNIERES WEB & RESEAUX SOCIAUX



## LES FICHES THEMATIQUES

- MANGEZ DECARBONÉ
- DEFI « PAS BESOIN DE ROULER SI C'EST A COTÉ »
- LE COVOITURAGE RÉMUNÉRÉ AVEC KLAXIT
- ATELIER D'AUTO-RÉPARATION VÉLO
- ANIMATIONS PÉDAGOGIQUES
- ORGANISER DES ATELIERS, DÉBATS, TABLES RONDES
- CHALLENGE MA SEMAINE DÉCARBONÉE
- PROMOUVOIR LE COMPTEUR CO2



# MANGEZ DÉCARBONÉ



## C'EST QUOI ?

**Proposez dans votre établissement (scolaire, entreprise voire même à la maison) un repas décarboné : végétarien, végétalien, en substituant des protéines animales par des protéines végétales ou en favorisant les produits locaux... vous avez le choix !**

## POUR QUI ?

Tout public !

Idéal pour les entreprises qui possèdent une cantine ou les communes pour leurs établissements scolaires.

## MOYENS NECESSAIRES ?

- Prévoir à l'avance le menu avec les intermédiaires éventuels (cuisiniers, fournisseurs...)
- Communiquer sur la particularité du repas (il y a de grandes chances que les participants ne se rendent même pas compte du changement)
- Répéter l'opération autant de fois que vous le souhaitez pendant la semaine

## POUR QUOI ?

**Le changement de régime alimentaire est l'un des moyens les plus aisés et les plus efficaces pour réduire son empreinte carbone individuel.** 25% des émissions de gaz à effet de serre d'un Français sont liées à l'alimentation, devant les transports et le logement. Or, c'est un domaine dans lequel chacun dispose d'une capacité d'action. Il existe de nombreuses solutions simples et concrètes pour limiter ces émissions, responsables du changement climatique.

Décider de limiter sa consommation de produit carné est un premier choix fort et très significatif pour le climat et permet de réduire de près de 10% nos émissions personnelles.

Consommer des fruits et légumes de saison est également très bénéfique. Une tomate, par exemple, émettra 4 fois plus de carbone si elle est produite hors saison par rapport à la même tomate produite à la bonne saison. Les outils de [DATAGIR](#) pourront vous aider à y voir plus clair.

**Profitez-en également pour être attentif au gaspillage alimentaire ce jour-là.**

En France le gaspillage alimentaire moyen est évalué à 30 kg par personne et par an dont 7 kg d'aliments encore emballés !

Si l'on prend du recul et que l'on considère l'ensemble de la chaîne de valeur (c'est-à-dire du champ à l'assiette) c'est environ 10 millions de tonnes d'aliments qui sont gaspillées par an, soit 150 kg par habitant.

Réduire le gaspillage alimentaire est donc essentiel afin d'éviter de produire pour jeter !



# DEFI « PAS BESOIN DE ROULER SI C'EST A COTÉ »

## C'EST QUOI ?

**Proposez un défi à vos collègues, amis ou familles : ne pas prendre la voiture pour des déplacements de moins de 5km**

## POUR QUI ?

Salariés des entreprises, établissements scolaires, collectivités, collègues, amis...

## MOYENS NECESSAIRES ?

- Des cuisses pour la marche à pied ou le vélo
- Des horaires de bus
- De la motivation

## POUR QUOI ?

En France, 4 trajets en voiture sur 10 font moins de 3 km et ce n'est pas moins de 177 millions de trajets de moins de 5km qui sont réalisés seuls en voiture chaque semaine (hors trajets domicile-travail).

L'ensemble de ces trajets « courts » mis bout à bout présentent, à l'échelle de la France, près de 10% de la distance totale parcourue en voiture chaque année.

Ainsi, se tourner vers les mobilités actives (vélo, trottinette...) pour ces trajets « courts » permet de réduire de manière significative, nos émissions de GES tout en décongestionnant les voies urbaines et en améliorant la qualité de l'air de nos villes polluées.



# LE COVOITURAGE RÉMUNÉRÉ AVEC KLAXIT



## C'EST QUOI ?

Adoptez le covoiturage pour les trajets domicile-travail et soyez récompensés grâce à l'application Klaxit.

## POUR QUI ?

Tous les travailleurs sur l'ensemble des 28 communes de l'agglomération

## MOYENS NECESSAIRES ?

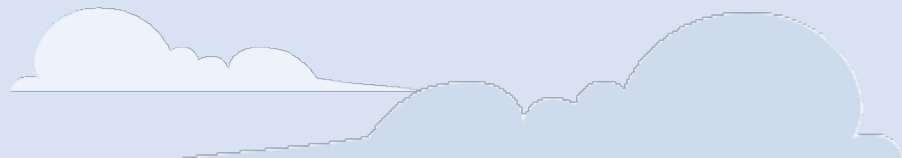
- Téléchargez l'application Klaxit sur [l'apple store](#) ou [Google Play](#)
- Inscrivez-vous et renseignez votre profil
- Covoiturez
- Conducteurs : Gagnez de 1,5€ à 3€ par trajet par passager
- Passagers : vos trajets sont offerts qu'importe la distance parcourue

## POUR QUOI ?

Si le covoiturage longue distance est bien connu en France, celui des courtes distances est presque inexistant : aujourd'hui seuls 3 % des déplacements domicile-travail sont réalisés en covoiturage.

Sachez que depuis 2020, vous pouvez demander à votre employeur le forfait mobilité durable, pour que votre covoiturage soit rémunéré exonéré d'impôt et de cotisations sociales !

Dans tous les cas, pensez à adapter votre mode de transport à la distance et à privilégier les modes doux ou transports en commun (bus, métro, vélo, marche, etc.) le plus possible. Le calculateur [Mon Impact Transport](#) vous permet de visualiser et comparer l'impact des différents modes de déplacement.



# ATELIER D'AUTO REPARATION VELO

## C'EST QUOI ?

Proposez des animations ludiques et pratiques autour du vélo. L'atelier mécanique, par exemple, est une formation rapide sur les pièces de vélo et les réparations de base en cas de pannes les plus courantes, comme une crevaison ou une chaîne qui déraille.

Ce type d'atelier connaît généralement un grand succès auprès des personnes et c'est une belle occasion de sensibiliser aux mobilités douces.

## POUR QUI ?

Tout public.

Expliquer, montrer mais également faire faire par les cyclistes intéressés pour gagner en autonomie.

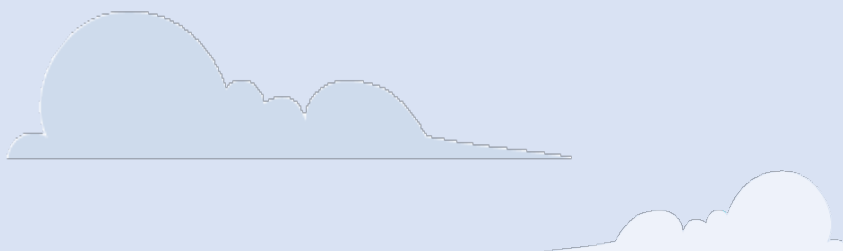
## MOYENS NECESSAIRES ?

- Une équipe de bénévoles aptes à conseiller sur ce sujet
- Un ou plusieurs vélo(s) pour les démonstrations et les personnes sans vélo
- Un ou deux pieds d'atelier nécessaires pour certains réglages
- Du matériel et des outils pour la démonstration
- Un espace d'au moins 10m<sup>2</sup> (couvert si possible)

## POUR QUOI ?

En France, 4 trajets en voiture sur 10 font moins de 3 km et ce n'est pas moins de 177 millions de trajets de moins de 5km qui sont réalisés seuls en voiture chaque semaine (hors trajets domicile-travail).

Ainsi, se tourner vers les mobilités actives (vélo, trottinette...) pour ces trajets « courts » permet donc un triple bénéfice à la fois sur le climat en limitant ses émissions de GES, sur le trafic en décongestionnant les routes de nos villes et sur la qualité de l'air en limitant les émissions de polluants atmosphériques.



# ANIMATIONS PÉDAGOGQUES

## C'EST QUOI ?

Proposez des animations pédagogiques, ludiques et informatives.

Cela peut-être, par exemple :

- L'animation d'une fresque (du climat, du numérique, de la mobilité..)
- L'animation d'un atelier 2 tonnes
- L'organisation d'une conférence sur une thématique dédiée
- La mise en place d'une exposition
- Un atelier spécifique pour les scolaires
- Une projection de film documentaire

## POUR QUI ?

Entreprises, scolaires... tout public !

Ces ateliers s'ils sont présentés de façon ludique sont une belle occasion de sensibiliser les personnes participantes aux changements climatiques et sur les moyens d'agir.

## MOYENS NECESSAIRES ?

- 1 équipe de bénévoles aptes à conseiller sur ce sujet

N'hésitez pas à vous rendre sur notre page « [Centre de ressources pédagogiques](#) » afin de vous inspirer ou emprunter les outils existants.

## POUR QUOI ?

Les changements climatiques représentent un problème collectif complexe, mais ils sont encore très mal compris par l'ensemble de la population. Or, il est nécessaire de bien comprendre un problème pour y apporter des solutions et passer à l'action.

Sensibiliser sans culpabiliser, à travers une compréhension partagée des mécanismes à l'œuvre, pourra leur faire prendre conscience des enjeux dans leur globalité et du pouvoir d'action de chacun.

A travers cette compréhension partagée, vous permettez aux individus et organisations de créer une discussion collective sereine et positive sur les leviers d'action.

Motivés et outillés, vos participants seront prêts pour activer les solutions à leur portée.



# ORGANISER DES ATELIERS, DÉBATS, TABLES RONDES

## C'EST QUOI ?

Proposer des temps d'échanges avec des experts du sujet pour faire monter en connaissance votre audience, pour apporter les dernières actualités sur un sujet ou pour confronter les points de vue.

## POUR QUI ?

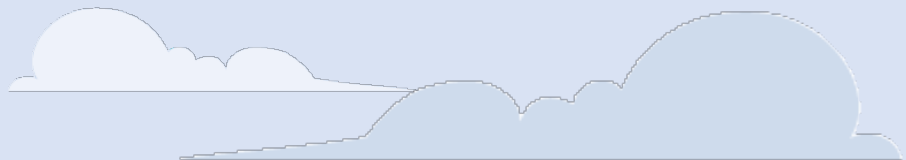
Ces ateliers peuvent être organisés dans votre établissement (entreprise, scolaire...) ou ouvert au grand public.

## MOYENS NECESSAIRES ?

- Trouvez des interlocuteurs de qualité
- Un lieu permettant d'accueillir votre public
- Une communication anticipée pour annoncer l'évènement

## POUR QUOI ?

Les chemins vers la décarbonation sont multiples et relèvent parfois de sujets complexes qu'ils soient sociaux ou techniques. L'intervention de spécialistes sur la question permet d'amener un public déjà sensibilisé à progresser dans leur réflexion et à échanger avec des pairs.



# CHALLENGE MA SEMAINE DECARBONÉE



## C'EST QUOI ?

**Nous mettons gratuitement à la disposition de votre entreprise ou collectivité une application à travers laquelle vous pourrez mesurer vos actions en faveur du climat et mettre aux défis vos collègues.**

Le challenge consiste à créer une émulation entre plusieurs équipes (écoles, entreprises, institutions publiques...) en leur proposant de faire un maximum d'éco-gestes du 29 mai au 4 juin.

## POUR QUI ?

Chaque organisation peut créer une équipe et participer à ce challenge.

## MOYENS NECESSAIRES ?

- Téléchargez l'application Eli sur [l'apple store](#) ou [Google Play](#)
- Inscrivez-vous et renseignez votre profil
- Rejoignez le groupe de votre choix
- Réalisez le maximum d'actions chaque jour

## POUR QUOI ?

Nettoyer sa boîte mail, débrancher ses appareils, utiliser sa tasse au travail... Le challenge propose des actions simples à réaliser au quotidien à la maison, au travail ou à l'école. Elles sont à la portée de tous et ont un fort impact quand elles sont réalisées par le plus grand nombre.

Le challenge vise à créer une émulation sur le territoire dans un esprit ludique et compétitif. Qui réussira le plus à décarboner son quotidien ?



# PROMOUVOIR LE COMPTEUR CO2

## C'EST QUOI ?

**Pendant toute la durée de l'évènement un compteur sera mis en ligne pour agréger les actions de chacun et comptabiliser les efforts climatiques de tout le territoire.**

**Faites en la promotion dans votre établissement et faisons exploser le compteur !**

## POUR QUI ?

Les établissements accueillant du public, les commerçants, les médiathèques, les musées, les collèges et lycées, les gares, etc.

## MOYENS NECESSAIRES ?

- Une écran tactile ou une tablette reliée à internet
- Une affiche explicative à télécharger dans le kit de communication

## POUR QUOI ?

Les petits gestes au quotidien ça n'a l'air de rien face à l'ampleur des enjeux climatiques. Pourtant lorsqu'ils sont reproduits par milliers, les grammes de CO2 économisés se transforment très vite en kilos voire en tonnes !

Le compteur CO2 permet de se rendre compte de l'effet de nos efforts individuels et collectifs. Il invite aussi à se mobiliser dans un défi collectif sur une semaine dédiée. Le premier record sera établi à l'issue de cette semaine événementielle et deviendra le mètre étalon pour les prochaines éditions.

