

« Mon quartier, mon  
environnement,  
garant de mon bien-être  
et de l'avenir de la  
planète »

CLASSES de PG01 et PG02  
Soit 70 élèves !

*Projet interdisciplinaire :*  
**GEOGRAPHIE – ANGLAIS -  
EMC**



# Un double projet :

La Rochelle  
Université

6<sup>th</sup> edition of the  
EU-CONEXUS International  
School Contest 'Think Smart,  
Create Green' is **officially  
launched!**

Register your team until 28th of  
November (Friday) 2025,  
end of day 23:59 (CET)

6<sup>th</sup> |  
edition



Communauté  
d'Agglomération de  
**La Rochelle**



[Actualités](#) [Agenda](#) [Témoignages](#) [Infolettre](#)

## LA ROCHELLE TERRITOIRE ZÉRO CARBONE

Nous sommes *tous concernés* par ce *défi climatique* majeur du 21<sup>e</sup> siècle. *Engagez-vous* dans ce projet au quotidien et suivez *les actions* de votre territoire. Ensemble, créons un territoire zéro carbone.

# OBJECTIFS

## « Think smart, create green »

- Sensibiliser à la durabilité des zones littorales, à l'économie circulaire, aux environnements verts et intelligents, à la transition environnementale
- Réfléchir de manière critique et créative au développement durable
- Préparer un projet en équipe
- Se perfectionner en anglais et s'exprimer à l'oral devant un public international

## « Imagine ta vie en 2040 »

- Prendre en compte les enjeux des changements climatiques
- Intégrer les Objectifs de Développement Durable
- S'approprier les enjeux de la sobriété carbone
- Construire un récit d'anticipation
- S'interroger sur l'aménagement des espaces urbains et leurs interactions avec les espaces ruraux

# ODD concernés :

- 7 : Energies propres et d'un coût abordable



- 11 : villes et communauté durables



- 12 : consommation et production responsables



- 13 : mesures de lutte contre les changements climatiques



- 3 : Bonne santé et bien-être



- 10 : inégalités réduites



# CALENDRIER

**NOVEMBRE : inscription des équipes et réalisation d'un quizz en ligne « think smart, create green »**

**8 JANVIER : rencontre avec Mme Eludut de la CdA « Imagine ta vie en 2040 »**

**JANVIER : 2 ateliers animés par « Les Ptits Débrouillards » (Imagine ta vie en 2040)**

**Avant le 30/01 : soumission des livrables en anglais pour le concours « Think smart, create green »**

**27.02 : annonce des équipes sélectionnées pour la finale nationale à l'Université de La Rochelle**

**2 équipes sélectionnées pour participer à la demi-finale nationale**

**MARS-AVRIL-MAI : préparation et présentation du diaporama en anglais « think smart, create green »**

**En EMC, finalisation de la maquette maquette « Imagine ta vie en 2040 »**

**MAI : Présentation de la maquette finale à l'occasion de la journée de valorisation organisée par la CdA « Imagine ta vie en 2040 »**





Projet D'AMENAGEMENT  
URBAIN  
L'exemple des Salines  
LA ROCHELLE

8 janvier 2026 : Présentation du projet par Mme Eludut



# PLAN GUIDE : un quartier pour les Salines

## Invariants

### Valoriser le patrimoine végétal

- ☼ Arbre remarquable
- Sujet arboré à préserver en lisière
- Intention de préserver les arbres sur site
- Distance de protection

### Prendre en compte les risques de submersion

- Secteur les plus sensibles au risque submersion à plus long terme, aléa supérieur au PPRL
  - > construire avec une transparence hydraulique à rdc
  - > travailler le déblai/remblai sur le site
- Parc en fronts Ouest et Sud
  - > gestion des EP et des eaux de submersion
  - > mise à distance avec l'avenue Jean Moulin

### Connecter le site aux autres quartiers

- ➔ Quartier sans voiture : liaison douce à aménager
- Traversée apaisée des avenues Jean-Paul Sartre et Jean Moulin
- ≡ Requalification rues adjacentes

### Programmer le futur quartier

- Espace public avec rdc actifs
- Square arboré à échelle résidentielle

### Faire avec l'existant

- Réhabilitation de la Ferme de la Prée Foyer
- ▣ Halle conservée pour de la programmation transitoire
- ▬ Linéaire construit pour apaiser le site de la pollution sonore
- Mise à distance des constructions par rapport aux réseaux existants

DES PISTES DE TRAVAIL !



# Lundi 19 janvier : rencontre avec une responsable de LA GRANDE COLLECTE



## Une seconde vie pour vos textiles

La confection des accessoires est personnalisée de A à Z et cousus à la main par des artisans locaux et des personnes en situation de handicap. Vous choisissez le textile, la taille, la quantité et même l'étiquetage afin que chaque création soit unique.

[Contactez-Nous](#)



Les élèves se  
mettent au travail



# 20 et 23 janvier : fresque du climat animée par les Petits Débrouillards



D'une réflexion globale.....

27 janvier et 3 février : débrief, pistes de solutions  
et débat mouvant



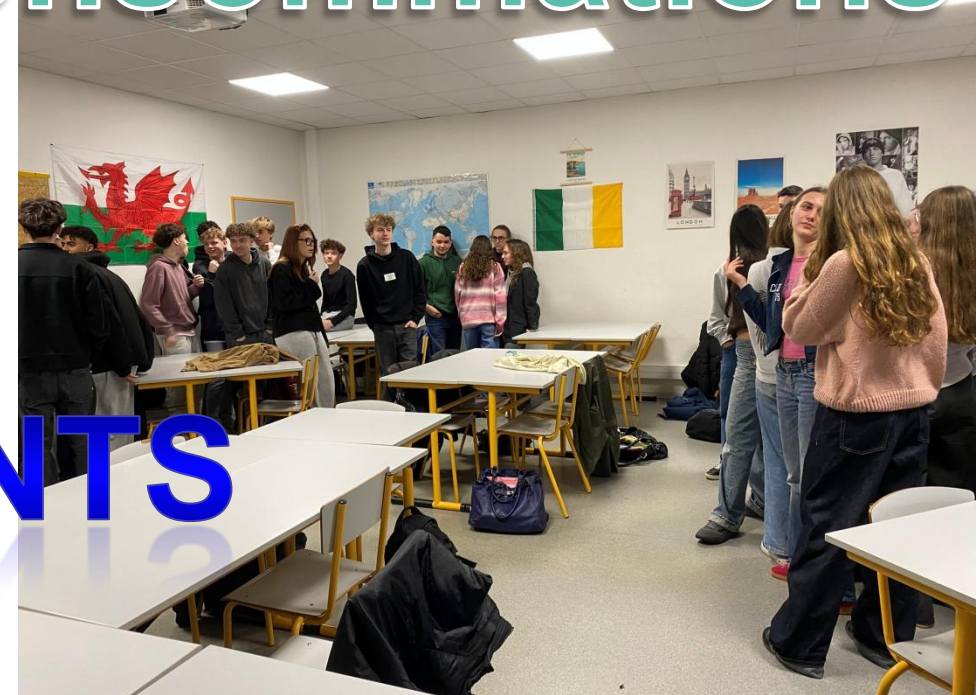
MOBILITES

consommations

ALIMENTATION

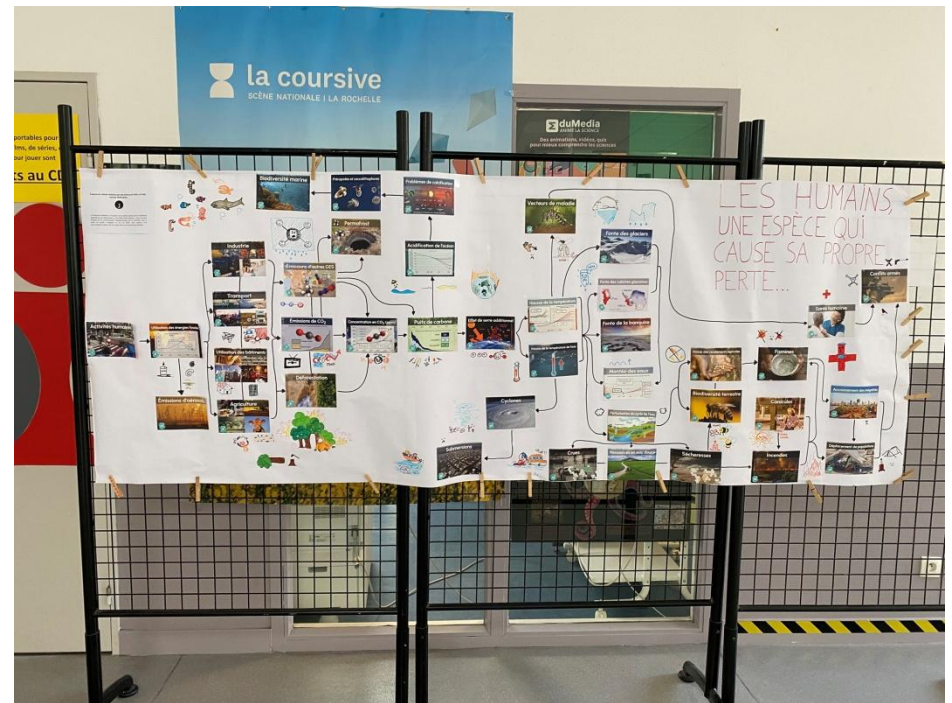


LOGEMENTS





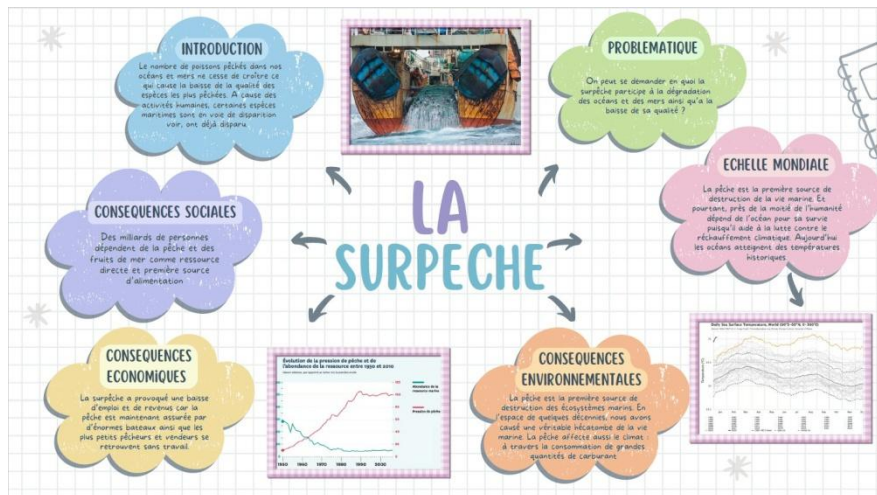
# 20 et 21 mars : Portes Ouvertes du lycée exposition des fresques



# Productions réalisées en anglais pour le concours « Think Smart, Create Green »

Des solutions pour un littoral durable :

- Multiplier les actions de sensibilisation
- Végétaliser et protéger la biodiversité
- Limiter la pollution lumineuse dans les espaces urbains
- Protéger les hommes de la montée des eaux et des risques de submersion : dunes, maisons sur pilotis
- Lutter contre la surpêche
- Mettre au point un drone pour localiser et récupérer les déchets en mer



Au total 17 groupes de réflexion. Chaque groupe a réalisé une infographie en français, un livrable en anglais et une courte vidéo en anglais également.

**NATURE: COMMENT PARVENIR À UNE COHABITATION ENTRE HUMAINS ET OISEAUX DANS UN CONTEXTE URBAIN ?**

PRÈS DE 30 % D'OISEAUX ONT DISPARU EN 30 ANS DANS LES VILLES ET LES CAMPAGNES FRANÇAISES. IL EST URGENT D'AGIR RAPIDEMENT POUR ENRAYER CE PHÉNOMÈNE DE DISPARITION DES OISEAUX.

**14%**  
DES ESPÈCES D'OISEAUX SONT AUJOURD'HUI MENACÉES D'EXTINCTION À L'ÉCHELLE MONDIALE, SELON LA LISTE ROUGE DE L'UICN\* QUI CONSTITUE L'INVENTAIRE MONDIAL DE L'ÉTAT DE CONSERVATION GLOBAL DES ESPÈCES VÉGÉTALES ET ANIMALES.

LA LISTE ROUGE DE L'UICN CLASSE LES ESPÈCES DANS DIFFÉRENTES CATÉGORIES DE RISQUE, EN FONCTION DE CRITÈRES PRÉCIS COMME :  
- LA TAILLE DE LA POPULATION  
- SON TAUX DE DECLIN  
- SON AIRE DE REPARTITION GÉOGRAPHIQUE  
- LE DEGRÉ DE FRAGMENTATION DE CETTE DERNIÈRE.

**POURQUOI LES OISEAUX SONT REPOUSSÉS DES VILLES ?**

- A CAUSE DE LA TRANSFORMATION DES BATIMENTS ET LA RENOVATION DES FAÇADES.
- DE LA DISPARITION DES FRICHES URBAINES, ET DONC DE LA DIMINUTION LEURS RESSOURCES ALIMENTAIRES.
- DE LA POLLUTION DUE AUX TRANSPORTS ET AUX ACTIVITÉS INDUSTRIELLES.

AFIN DE PROTÉGER LES OISEAUX IL EST IMPÉRATIF DE LEUR PROPOSER DES ÉQUIPEMENTS ADAPTÉS ( NICHOURS, MANGEOIRES, ESPACES VERTS...), NOUS DEVONS AUSSI DÉVELOPPER UN TOURISME MOINS DÉLÉTERE, ET PLUS À L'ÉCOUTE DE LA FAUNE ET LA FLORE.

LES OISEAUX SONT ABSOLUMENT ESSENTIELS DANS LE BON FONCTIONNEMENT DE NOS VILLES. IL RÉGULENT LES INSECTES RAVAGEURS, FERTILISENT LES MARAIS, MANTIENNENT LES FORÊTS ET LES ECOSYSTÈMES MARITIMES. ILS ONT UN RÔLE DE RÉGULATEURS ET DE JARDINIERS DE NOS ESPACES VERTS.

**Evolution des oiseaux d'eau recensés (Basse-Normandie, LFD (Nantes))**

Année	Nombre d'oiseaux
2018	~50000
2019	~48000
2020	~46000
2021	~44000
2022	~42000

**répartition des comptages d'oiseaux d'eau par année (2020-2024)**

Année	Pourcentage
2020	15.0%
2021	21.0%
2022	20.0%
2023	20.0%
2024	24.0%

\*UNION INTERNATIONALE POUR LA CONSERVATION DE LA NATURE (UICN)  
GAZATS JULES, LOTITO QUENTIN, BOURRU LÉNY ET PERIN-BESSUS AMAURY

## À une application locale

-le quartier à dominante de logements

-le parc des Salines

-le PEM et la création d'un parking silo

-les espaces publics autour des concessionnaires automobiles

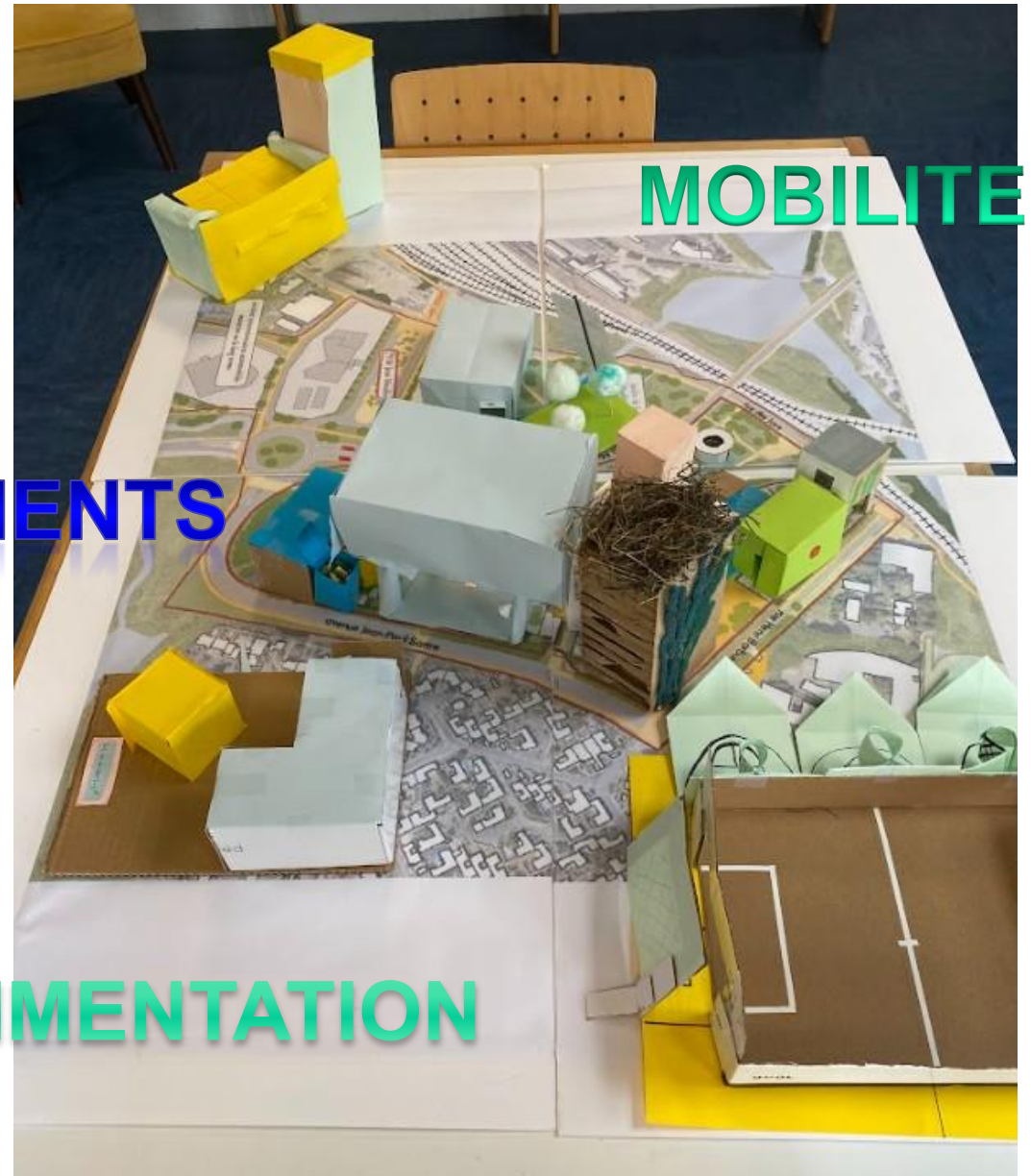


# Ébauche de maquette



consommations

LOGEMENTS



MOBILITES

ALIMENTATION

# COMPETENCES TRAVAILLEES

- Se repérer dans l'espace et développer une approche multiscalaire
- Maitriser des notions transversales
- Se questionner
- Faire preuve d'esprit critique
- Travailler en équipe
- Développer des compétences linguistiques à l'écrit et à l'oral
- Développer des capacités d'analyse et de réflexion
- Développer des compétences créatives
- Réaliser des croquis et productions graphiques
- Argumenter à l'oral en français (débat) et en anglais (présentation)

# Atouts et difficultés rencontrées

- ATOUTS :

- Développer une approche systémique de la problématique climatique et environnementale
- Mettre en relation les approches disciplinaires
- Aborder des points du programme de façon concrète

- DIFFICULTES :

- Double projet donc double temps à mobiliser
- Effet saturation pour les élèves
- Manque de temps pour finaliser la maquette

# EVALUATIONS

Anglais : expression écrite  
et orale

Géographie : croquis

EMC : productions de  
groupe

Écrit réflexif

# PROLONGEMENT

Les élèves de la section européenne allemand (14 élèves de PG01) ont participé au colloque d'ouverture de la CHAIRE de l'UNESCO « Océan et littoral durable » à l'Université de La Rochelle.

Ils ont pu préparer des questions à poser aux experts pendant une table ronde sur les solutions, et participer à la rédaction de la Déclaration de la jeunesse pour l'UNESCO.



# PARCOURS

- PARCOURS AVENIR :

- Découverte de formations
- Découvertes de métiers

- PARCOURS CITOYEN :

- Ouverture et citoyenneté européenne
- Éco-citoyenneté